

油圧ショベル PC78US-11  
KESLAストロークハーベスタ 20SH II

安全と軽量化を追求したKESLA社製オリジナルアームJtipを採用しています。さらに、ホース接続シボロックを採用することでストローク時のホース干渉がありません。KESLA製品にはSSABストレックス高級鋼が使用されており、軽量ながら耐久性もあります。

重量比	従来	Jtip
20SH II 用	145kg	95kg



Jtip10搭載



ストロークハーベスタ  
ローラーハーベスタ  
全機種で  
Jtipを採用



松本システムエンジニアリング株式会社

ラジコン式伐倒作業車 シン・ラプトル II

令和元年度の林野庁補助事業において開発した無人の伐倒作業車です。従来の作業機械が進出できない急傾斜地等の林地においても人手に頼らず伐倒作業を行って、人身事故の発生を撲滅する目的で開発しました。小さな車体でも大径木の伐倒ができるように、伐倒装置は車体中央に配置しており、40cmの立木を切断できます。車体の走行速度に同調して自動的にワイヤーの繰り出し・巻取りを行うアシストウインチを搭載しています。車両操作は全てモニターの画像を見ながらラジコン式のコントローラーで行います。



SIN-RAPTOR II

プロセッサ GP35V2

耐久性の追求・ランニングコストの低減を図ったシンプル仕様のグリッププロセッサ！



フォワーダ U-4EGW

高出力と環境性能を両立した次世代フォワーダ。作業性能と操作フィーリングに優れたグリップローダーと利便性の高いTW-2ウインチを装備



CAT キャタピラー九州株式会社

C3.6ディーゼルエンジン採用でエンジン出力が大幅に向上し、力強くハイパフォーマンスな作業を支えます。



油圧ショベル  
313 林業仕様

コンパクトトラックローダ  
259D3

豊富なバリエーションのワークツールを装着することで1台で多種多様な作業が可能です。

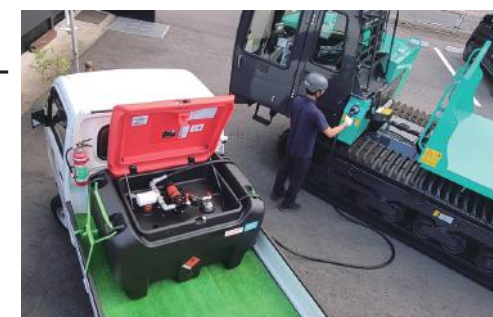


軽油・灯油運搬容器 mobiFITT® mobiMASTER®

油圧ショベルエンジンは環境に配慮されたエンジンとなり、燃料にコンタミ（不純物・水）が混入するとエンジンシステムに悪影響を与えます。また、重機のタンク内が空に近い状態だと、温度変化によってタンク内に結露が発生し、燃料に混入することでエンジントラブルの原因となります。そんな日本の注油環境を変えるため、FMT社製軽油・灯油運搬容器は安全性、効率性、環境への配慮を中心に進化してきました。



- ※オプションで夜間照明（夜間でも安全に注油ができます）
- ※水・ホコリをキャッチ！ラインフィルター付き（エレメント）



960L太陽光  
パネル搭載  
運搬容器も  
展示します！  
2時間の太陽光  
照射で960L吐出  
できます

日常点検・メンテナンス研修会

高性能林業機械の日常点検は、安全性・機械のパフォーマンスとして作業効率を確保するために非常に重要です。機械は過酷な環境で使用されることが多いため、故障を未然に防ぐためにも詳細な点検が必要となります。この研修を受けることで、安全に作業を行い維持コストを抑えることができます。

【日時】 3/21・3/22 午前の部 10:00～12:00 午後の部 13:00～15:30

【研修内容】

- 運転とメンテナンス勉強会
- ストロークハーベスタ・ローラーハーベスタの比較
- 新型SH II アドバンスの紹介

【場所】

リタプラスサービスセンター 研修棟

※参加には事前申し込みが必要となります  
別紙、参加申込書にて予約受付中です

今年もやります！  
好評の目立て  
キャンペーン



チェーンを展示会当日持参  
くださった方には展示会  
特価で目立て実演します



月々の割賦導入計画をその場でシミュレート  
ファイナンスブース ★★

ファイナンス会社様の担当スタッフが常駐し、特設ブースにて月々の導入費用を即座にシミュレートいたします。

- 《協賛社様》
- 株式会社アグリフォレストマシーン
  - イワフジ工業株式会社
  - 株式会社加藤製作所
  - キャタピラー九州株式会社
  - コマツカスタマーサポート株式会社
  - 住友建機販売株式会社
  - 松本システムエンジニアリング株式会社
  - ヤンマー建機株式会社 (五十音順)

《お問合せ》  
株式会社リタプラス  
877-0201 大分県日田市大山町西大山3836-1  
営業企画部 050-3507-7376  
本社事務所 0973-52-3535

